

MASTER PRACTITIONER EM PROGRAMAÇÃO NEUROLINGUÍSTICA - PNL

Próxima Turma:

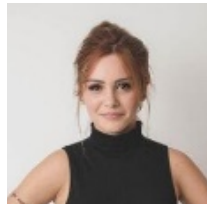
**Data: 14 e 15 de setembro
(módulo1)**

Módulo 2: 19 e 20 de outubro
Módulo 3: 23 e 24 de novembro
Módulo 4: 13 a 15 de dezembro

Carga horária: 100 horas.

Local: Instituto Humanizar,
Manaus/AM

Trainers:



Mayara Cansação
Psicóloga, Coach e
Trainer em PNL e
Mindfulness.



Maíra Larangeira
Biomédica, Mestre
em Biofísica,
Coach e Trainer em
PNL.



Marcelo Felipe
Engenheiro, Coach,
Trainer em
Neurosemântica e
PNL.

Sobre o Instituto Humanizar

O Instituto Humanizar se dedica a desenvolver o SER humano através de vivências únicas, fundamentadas em modernos estudos sobre o funcionamento do cérebro e o comportamento humano.

Acreditamos que cada ser humano carrega dentro de si os recursos necessários para superar desafios, realizar o extraordinário e alcançar a felicidade. Nossos cursos, programas e palestras têm como objetivo tornar estes recursos acessíveis, promovendo a inteligência emocional e social, por meio do autoconhecimento, compaixão e ferramentas de neurociências e comunicação avançadas.

O Instituto Humanizar cria transformações únicas com objetivo de despertar o SER humano para sua grandiosidade, extraindo o melhor de si e impactando o mundo a sua volta. O desenvolvimento humano acontece de forma individual e em grupo, por meio de soluções padronizadas e personalizadas, entre elas:

- Formação e Treinamento em Coaching, Mindfulness, Neurociências, Programação Neurolinguística, Hipnose, Oratória e Mind Impact
- Desenvolvimento de Líderes
- Desenvolvimento e Engajamento de Equipes
- Diagnóstico Organizacional, Pesquisa de Clima e Consultoria em Desenvolvimento Humano

O Instituto Humanizar tem como missão ser uma escola para a vida, aqui celebramos as experiências humanas, criamos conexão, diversão e amizade entre os alunos. Uma escola que

compreende nossas limitações para despertar nossas potencialidades, que questiona as ideias, crenças e sistemas que nos separam enquanto indivíduos e alimenta as ideias que nos unem.

Uma escola que reinventa o sentido do trabalho, pois podemos fazer o que tem que ser feito, mas também o que amamos fazer, com muito propósito e um sentido profundo e singular.

Cultivamos um olhar ousado sobre a Educação, com objetivo de inovar, conectar, compartilhar e criar ferramentas que tornam a mudança algo possível e constante. Somos entusiastas em potencializar talentos, para que mais humanos possam fazer deste mundo, um mundo melhor.

Sobre a Programação Neurolinguística

A Programação Neurolinguística - PNL é considerada como uma nova tecnologia do agir e do pensar que proporciona uma compreensão maior do funcionamento da mente, equilíbrio emocional e saúde nos aspectos físico, mental e espiritual. Possui técnicas comprovadamente eficazes para o alcance de resultados. É utilizada na educação, desenvolvimento humano, terapia, coaching, gestão de pessoas, vendas e em todas as áreas onde o comportamento humano esteja presente.

Público Alvo

Professores, Coordenadores de cursos, Psicólogos, Nutricionistas, Gestores, Gerentes, Diretores, Empreendedores, Coaches, e todos os interessados no seu próprio desenvolvimento e no desenvolvimento humano, que possuam a certificação de Practitioner em PNL.

O que o Master Practitioner em PNL Pode Fazer por Você

Através do conhecimento, técnicas e ferramentas da PNL o aluno compreenderá a origem de seus comportamentos, identificará suas crenças, valores e capacidades e será capaz de realinhá-los a fim de obter melhores resultados pessoais e profissionais.

A formação proporciona o desenvolvimento de autoconfiança, autoestima, melhoria da qualidade de vida e das relações interpessoais, desenvolvimento de uma comunicação eficiente e saudável, equilíbrio e harmonia na vida pessoal e profissional e dinamização da capacidade de gerenciar a própria vida.

Como a PNL Pode Ajudar Profissionalmente

Através do conhecimento, ferramentas e técnicas a PNL irá potencializar e revelar comportamentos, tipos de personalidade e estilos de liderança, promover a automotivação, autocontrole e autonomia e maior capacidade de comunicação e foco.

Conteúdo Programático

PNL e CRENÇAS

- Visão Geral do Master
- Maestria em Programação Neurolinguística
- Padrões de Maestria
- Estabelecendo uma intenção
- Crenças – Visão Geral
- Avaliação de Crenças
- Fortalecimento de Crenças
- Procedimento de Instalação de Crenças
- Expandindo Crenças Limitantes
- PNL Genrativa
- Ciclos Universais de Mudança (KRIS HALLBOM)
- Ciclo de Mudança de Crenças
- O Modelo S.O.A.R. para Solução de Problemas
- Prática do Modelo S.O.A.R
- Processo Básico de Encadeamento de Crenças
- Metaespelho
- Metaprogramas
- O Modelo S.C.O.R.E. para Mudança
- Integração com. o S.C.O.R.E.
- O S.C.O.R.E Dançante
- Estruturas do S.C.O.R.E. para Técnicas Comuns em PNL
- Integração de Sistemas de Crenças Conflitantes
- Padrão de Ressonância – Mentores
- A Metaestrutura de Crenças
- Ego e Alma
- Explorando o Propósito

AUTOLIDERANÇA - ACESSANDO SEU GÊNIO PESSOAL (AGP)

BEM-VINDO À MATRIZ DE SUA MENTE

Conteúdo teórico:

- Requisitos do Gênio Pessoal
- Pressupostos da Neuro-Semântica
- Bem-vindo à "mágica" dos níveis-meta.
- Por que você precisa de meta-habilidades?
- Apresentando estados
- O diamante da consciência
- Meta-perguntas para aliciar meta-estruturas
- Procedimento básico para aplicação de Meta-estados

Técnicas aplicadas:

- Apropriação da Zona de poder – Assumindo a posse de nosso poder pessoal e declarando independência emocional
- Aplicação de Meta-estados ao Self – Criando autoaceitação, autoapreciação e autoestima
- Meta-sim e Meta-não – Gerando uma mudança rápida de crenças limitantes
- Aprendizagem acelerada – requalificando a experiência de aprendizagem

PREPARANDO O CAMINHO PARA A MAESTRIA

Técnicas aplicadas:

- Aumentar o prazer – Criando estados de motivação e alegria
- Diminuir o prazer – Desprogramando hábitos nocivos
- Aplicando Meta-estados as emoções – Desenvolvendo uma maior Inteligência Emocional
- Aplicando Meta-estados aos conceitos – Desprogramando conceitos negativos

PREPARANDO O CAMINHO PARA A MAESTRIA II

Técnicas aplicadas:

- Transformando distorções cognitivas
- Dançando com os dragões – Transformando a energia e o significado de estados sem recursos
- Da mente para o músculo – Fechando o gap entre o saber e o fazer e colocando em prática o que aprendeu
- Pergunta do milagre – "pensando fora da caixa" e sendo mais criativo
- Aplicando Meta-estados aos enquadramentos atratores

APLICANDO O ESTADO DE GÊNIO

Técnicas aplicadas:

- Aplicando Meta-estados de intencionalidade – Adotando uma postura
- Acessando seu Gênio Pessoal – Modelando o estado de genialidade pessoal
- Aplicando Meta-estados às desculpas
- Detonando desculpas
- Ícones giratórios – Resolvendo conflitos internos
- Aplicando Meta-estados à congruência – Criando um estado de congruência e integridade

JORNADA DE HERÓIS E PNL DE 3ª GERAÇÃO

- Mapeamento e passos da Jornada do Herói
- O “jogo interno” e a 3ª geração de PNL
- Encontrando a zona interna de excelência: o estado COACH
- O Eu e a Alma
- A Mandala do Ser na mudança de crenças limitantes

- Visão e Ambição: Planilha para descobrir o seu chamado
- Gerando uma “segunda pele”
- Enxergando o campo

MODELAGEM

- História da PNL;
- Influência dos precursores da PNL (História da Modelagem na PNL): Gregory Bateson, Virginia Satir e Milton Erickson;
- Visão geral de Modelagem segundo Gordon, Grinder, Hall, Gilligan e Dilts.

Trainers

Marcelo Fellipe

Trainer em Neurosemântica e Meta Practitioner em PNL/Neurosemântica pela International Society of Neuro-Semantics Bacharel em Engenharia Elétrica e MBA TI em Gestão de Negócios pela Universidade do Estado do Rio de Janeiro. Pós-graduado em Neurociência pedagógica pela AVM / Cândido Mendes. Trainer em Programação Neurolinguística pelo Instituto de Neurolinguística Aplicada – INAp. Formação e Certificação Internacional em Coaching pelo Instituto Internacional de Coaching / Incoaching. Facilitador dos cursos de formação e certificação internacional em Programação Neurolinguística e Neurosemântica; facilitador das formações com certificação internacional em Coaching; Mais de 10 (dez) anos como Coach e Consultor no mercado corporativo e para pessoas físicas e atuação nas áreas de Vendas, Consultoria e Gestão de Produtos atendendo grandes clientes, elaborando estratégias de vendas e formatando soluções.

Maíra Larangeira

Master Practitioner em PNL pela NLP University, Trainer em Programação Neurolinguística pelo Metaforum Internacional com certificação internacional pela DVNLP, NLP-IN, Formação em Coaching Sistêmico pelo Metaforum Internacional com certificação pelo ICI e ECA, DVNLP, Biomédica pela UNIRIO com Mestrado em Biofísica – Biologia Molecular e Estrutural – IBCCF – UFRJ e Meta Coach (ACMC) com certificação internacional pela Meta Coach Foundation.

Mayara Cansação

Diretora do Instituto Humanizar. Psicóloga e Coach de Inteligência Emocional, Trainer em Mindfulness – Programa que desenvolve a atenção plena, trabalhando redução de stress e ansiedade. Trainer em Programação Neurolinguística (PNL) – Área que desenvolve uma comunicação assertiva, seja com você mesmo ou nos seus relacionamentos.

Certificação

Instituto Humanizar e Instituto de Neurolinguística Aplicada – INAp.

Critérios Avaliativos: 88% de presença nas aulas (tolerável até 12h de ausência).

Investimento

Formação Practitioner em PNL: R\$ 6.900,00

Opções de pagamento:

- Entrada de R\$ 690,00 + 09 parcelas de R\$ 690,00 no boleto.
- Consulte outras opções com nossos consultores.

Convênios e Parcerias (consulte condições de pagamento):


- Avancard
- Uniodonto

Aceitamos:




Para mais informações contatar:

Instituto Humanizar


 (92) 3346 9777

Dalton Ribeiro – Desenvolvedor de Pessoas

 (21) 98689-4306


 dalton@institutohumanizar.com.br

Léia Ribeiro – Consultora de Desenvolvimento de Pessoas

 (92) 98407-4151

 comercial@institutohumanizar.com.br

Licia Paixão – Consultor de Desenvolvimento de Pessoas

 (92) 98473-1988

 cursos@institutohumanizar.com.br

Perguntas Frequentes

a. O que é a Programação Neurolinguística - PNL?

É o estudo da estrutura da experiência subjetiva. Ela estuda os padrões (“programação”) criados pela interação entre o cérebro (“neuro”), a linguagem (“linguística”) e o corpo. Ela analisa como o cérebro e a mente funcionam, como criamos nossos pensamentos, sentimentos, estados emocionais, comportamentos e como podemos direcionar e otimizar esses processos.

b. Preciso ter alguma formação ou conhecimento específico para realizar a formação?

Sim, é preciso ter a Certificação de Practitioner em PNL.